



# PS.CHANGE

Rev. A0.9 / 2021

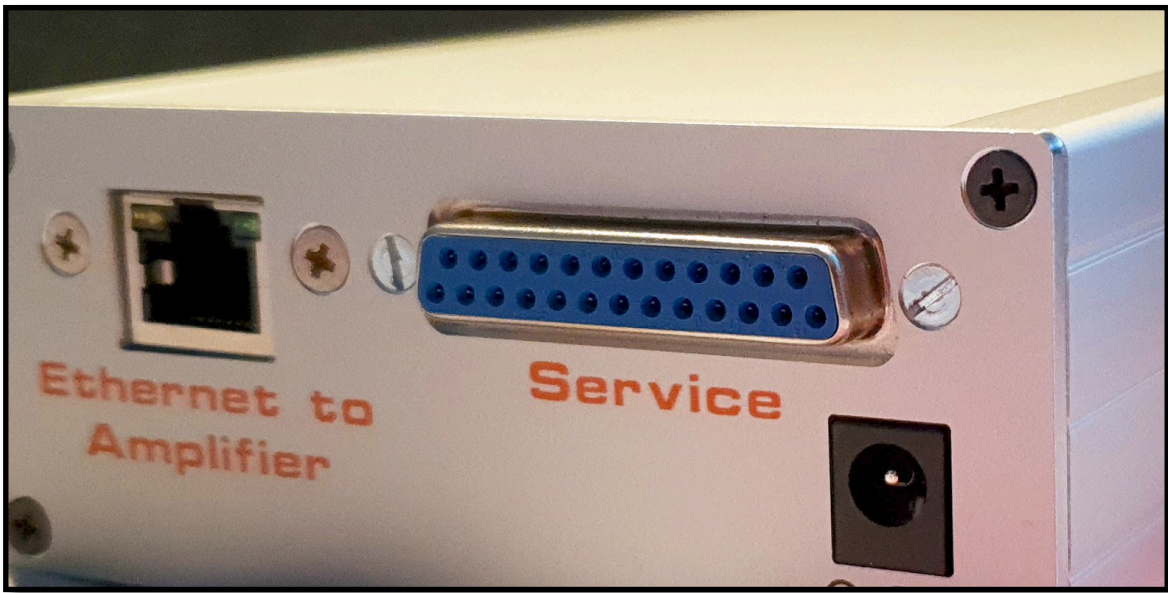
Hersteller  
KC:audio®  
<https://kcaudio.de>  
[info@kcaudio.de](mailto:info@kcaudio.de)

## Die analoge Powersoft Steuerung: PS.Change

In Festinstallationen oder Racks wird immer wieder eine einfache Steuerung benötigt. Ohne Menü oder Display. Zum Beispiel um ein PA-System von einem Laien ab einer bestimmten Uhrzeit auf einen niedrigen

Pegel zu schalten. Die analoge Steuerung kann Presets laden, Channels mute / unmute, Amps starten oder herunterfahren. Per Scriptsteuerung sind sogar komplexere Abläufe mit mehreren Powersoft Endstufen zu programmieren. Nach der Programmierung per USB kann mit nur einem Tastendruck ein Script bzw. Ablauf gestartet werden. Die

Steuerung der AMPs erfolgt per Ethernet und kann dabei auch über Switches erfolgen. Mit dem aktuellen Modell können bis zu 9 unterschiedliche Presets oder Scripts (Abläufe) geladen werden. Der aktuelle Prototyp ist für die Nutzung 3 Lautsprecher-Serien mit jeweils 3 unterschiedlichen Konfigurationen gebaut.



## USB Programming mit Config PS.Change

## Flexibles Gehäuse

Lieferbar in:

- Metallbox (wie Abbildung) mit direkter Steuerung oder 12 pol. Rundstecker
- Kunststoffbox mit direkter Steuerung oder 12 pol. Rundstecker
- 19" Rackblende mit direkter Steuerung (auch komplett als Anschlussblende lieferbar)
- Sonderausführungen auf Anfrage

## Technische Details:

- Stromversorgung: 6 V - 12 V DC - 500 mA Rundstecker
- 1x Ethernet Anschlussbuchse für Steuersignale
- 1x USB Anschlussbuchse für die Programmierung von PS.Change
- Je nach Ausführung:
  - 12 pol. Rundstecker für Taster, Schalter, LEDs, etc.
  - 6 LEDs für Preset oder Scriptanzeige und 1 LED als Statusanzeige (blink = load, on = loading Preset or Script ok, off = no loading)
- Kostenlose Software für Windows (macOS, Ubuntu folgt.)



Weitere Details und Live-Status zur Entwicklung  
auch unter: <https://pschange.kcaudio.de>